

Impressionen



Gemeinde Barnin
Badestelle Barniner See



Gemeinde Bülow
Schloss Bülow



Stadt Crivitz
Blick über den See



Gemeinde Demen
ehem. Molkerei



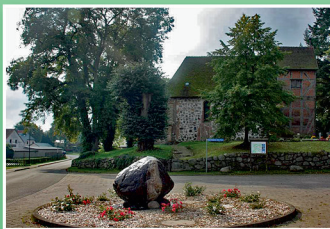
Gemeinde Friedrichsruhe
Teufelsbackofen Neu Ruthenbeck



Gemeinde Pinnow
Niederdeutsches Hallenhaus



Gemeinde Tramm
„Trammer Gois“



Gemeinde Zapel
Dorfplatz mit Kirche

Rad- und Wanderweg

„Rund um Crivitz“



www.rund-um-crivitz.de

Unter dieser Webadresse finden Sie eine fantastische Rad- und Wanderroute rund um unser idyllisches Städtchen Crivitz - entlang seiner umliegenden Gemeinden. Sie ist die ideale Ergänzung zu dieser Karte.

Es handelt sich um eine klassische Rundtour, welche von jedem Punkt aus begonnen werden kann. Mit den kleinen Abstechern kommen Sie auf nahezu 90 Kilometer.

Nutzen Sie die einfach und intuitiv zu bedienende interaktive Karte auf der Homepage. Sie erhalten dort unter anderem eine Fülle an detaillierten Informationen zu den Sehenswürdigkeiten auf Ihrem Weg.

Wir wünschen Ihnen viel Freude bei der Tour!

Amt Crivitz - Wirtschaftsamt - Amtsstraße 5, 19089 Crivitz
Tel. (03863) 5454-0, info@amt-crivitz.de

Fotos: ©Amt Crivitz; Grafiken Titel ©pixabay.com; Kartenbild © Hansestadt Rostock (CC BY 4.0) Kartendaten © OpenStreetMap (ODbL), © LkKfS-MV (Landkreise u. kreisfreie Städte M-V)



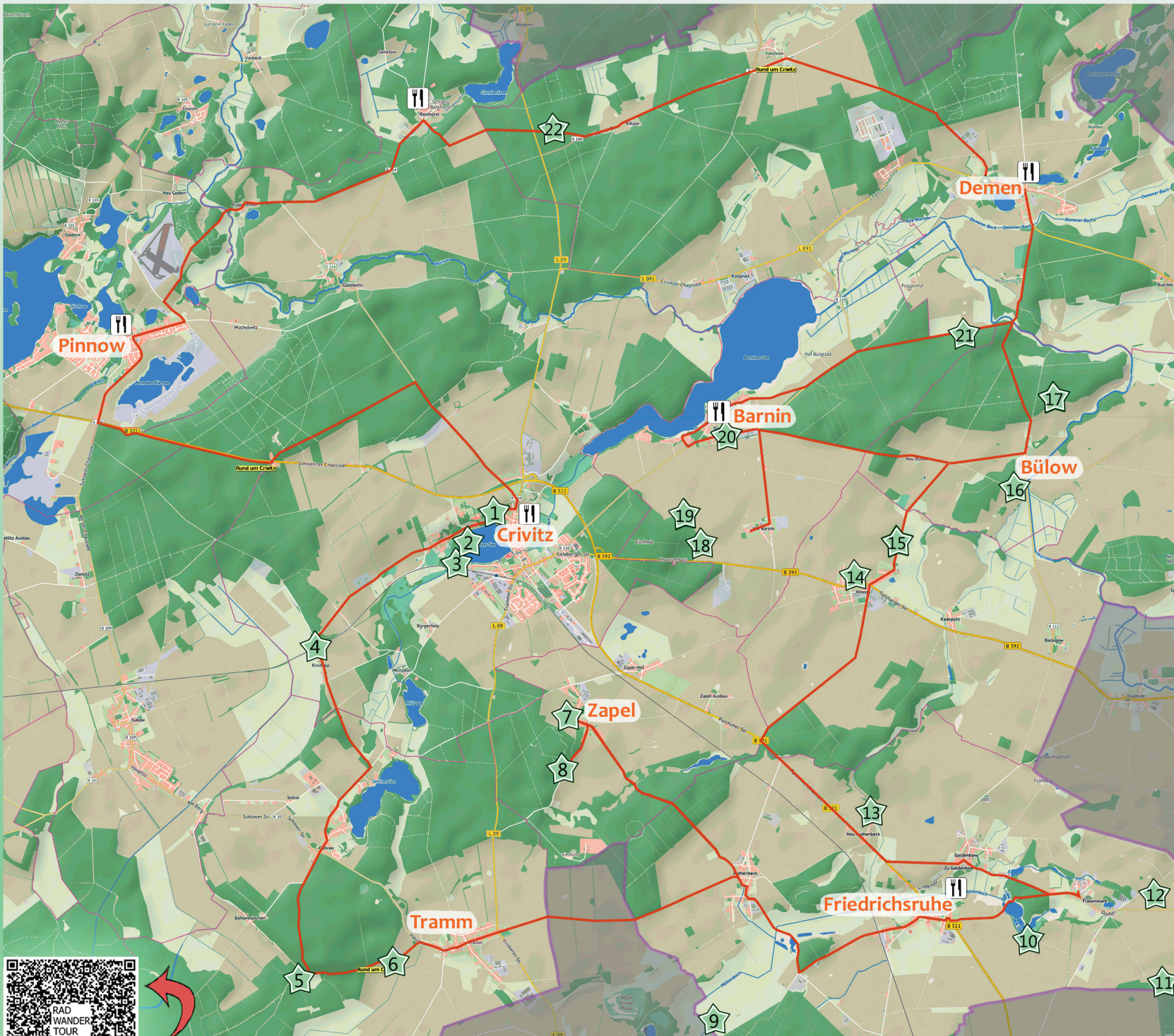
Rad- und
Wanderweg

Rund um Crivitz



Orientierungspunkte

- 1 ⭐ Marktplatz Crivitz
- 2 ⭐ Seepromenade Crivitz
- 3 ⭐ Arboretum Crivitz
- 4 ⭐ Eselführungen Krudopp
- 5 ⭐ Forstscheune Bahlenhüschen
- 6 ⭐ Kegelgräber
- 7 ⭐ 1000-jährige Eiche
- 8 ⭐ Historischer Forsthof zu Zapel
- 9 ⭐ Slawischer Burgwall
- 10 ⭐ Großsteingrab
- 11 ⭐ Großsteingrab
- 12 ⭐ Großsteingrab
- 13 ⭐ Teufelsbackofen
- 14 ⭐ Tulpenbaum
- 15 ⭐ Großsteingrab
- 16 ⭐ Schloss Bülow
- 17 ⭐ Liebesbaum
- 18 ⭐ Aussichtspunkt Barnin
- 19 ⭐ Aussichtspunkt Barnin
- 20 ⭐ Artenschutzturm
- 21 ⭐ Warnowtal
- 22 ⭐ Mammutbäume
- 🍴 Gastronomie/ Imbiss



Hinweise auf weitere Sehenswürdigkeiten, Gastronomie und Unterkünfte finden Sie auf der interaktiven Karte. Hier haben Sie die Möglichkeit, Ziele hinzuzufügen: Unter dem Menüpunkt „Themen“, dann „Fachdaten“ geht's ganz einfach.